

Erdkunde & ITG

Europäisches Gymnasium

Bertha-von-Suttner

Herzlich Willkommen!



Erdkunde

+



ITG =
Informationstechnische
Grundbildung

→ Zwei Unterrichtsstunden
pro Woche

→ Eine Teilungsstunde

Unterrichtsstruktur

Auszug aus dem neuen Rahmenlehrplan 2017 Klasse 7

Leben in Risikoräumen

- Erdbeben, Tsunami, Vulkanismus, Hurrikan/Taifun, Tornado, Sturmflut, Hochwasser, Lawine, Mure, Hitzewelle, Dürre
- Nutzung von Risikoräumen und deren Folgen
- touristische Nutzung
- Leben und Wirtschaften in Trockengebieten/ in hochwassergefährdeten Flussniederungen/ an Vulkanen

News Map

Aktuelle Naturkatastrophen auf der Erde



Was erwartet euch?

Europäisches Gymnasium - Bertha-von-Suttner

Erdkundehefter

von
Luisa Fleischfresser

Klasse 7d



Schuljahr 2013/14

→ Word

Excel

Power-
point

Inhaltsverzeichnis

Datum	Thema	Seite

- Word
- Excel
- Power-point

Wer bietet mehr?

Wir vergleichen die Daten verschiedener Staaten

	Deutschland	Indien	Japan
Fläche	357.376 km ²	3.287.263 km ²	377.837 km ²
Hauptstadt	Berlin	New Delhi	Tokio
Bevölkerungszahl	80,2 Mio.	1,3 Mio.	127 Mio.
Religionen	29,9% Römisch-Katholische Kirche, 28,9% Evangelische Kirche, 2,6% Muslime, 1,3% Orthodoxe, 0,9% evangelische Freikirchen, 0,1% jüdische	81% Hindus, 13% Muslime, 2% Christen, 2% Sikhs, 1% Buddhisten; Dschainas, Bahai, Parsen u.a.	100 Mio. Shintoisten, 84 Mio. Buddhisten (u.a. Soka Gakkai), 10 Mio. Angehörige von Mischreligionen; 1,9 Mio. Christen
Bevölkerungsdichte	228 Einw./km ²	399 Einw./km ²	336 Einw./km ²
Währung	1 Euro (€) = 100 Cent	1 Indische Rupie (iR) = 100 Paise	1 Yen (¥) = 100 Sen
BIP	3025,9 Mrd.€	2074 Mrd. US-\$	4123 Mrd. US-\$
Wachstumsrate des BIP	1,7%	7,6%	0,5%
BNE je Einwohner	45.790 US-\$	1.590 US-\$	36.680 US-\$

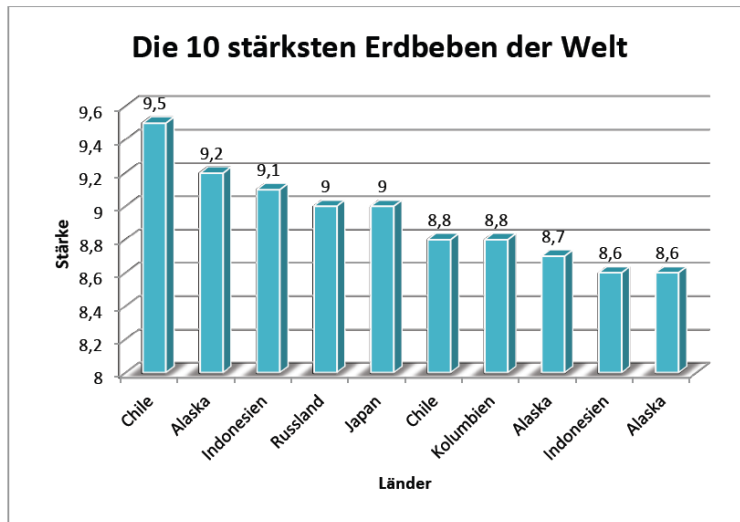


Word

Excel

Powerpoint

Wir erstellen ein Diagramm



Quelle: Die zehn stärksten Erdbeben seit 1900 - WELT.htm

Word

→ Excel

Powerpoint

Was erwartet euch?

1. Lage und Einteilung 2. Nutzung 3. Gefährdung 4. Fazit

Great Plains- Lage und Einteilung

Land	USA
Hauptstadt	Washington, D.C.
Einwohner	328,23 Millionen
Fläche	9.826.675 km ²
Sprache	Englisch
Währung	US-Dollar

Map of the Great Plains

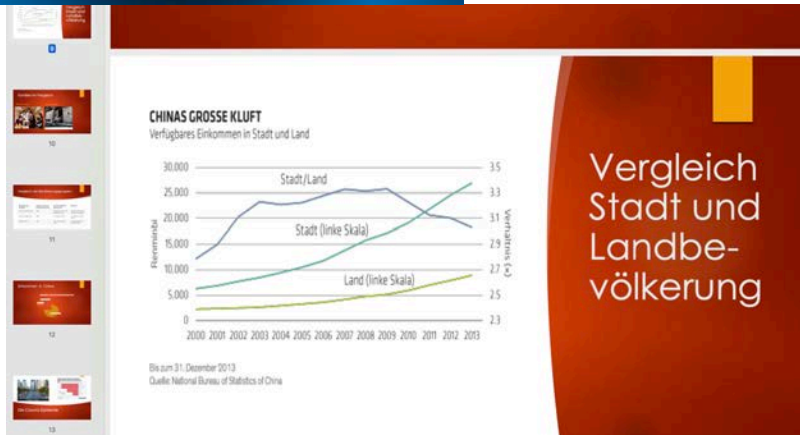
Abbildung: Ausdehnung der Einheiten nach Schütz (2000, S. 274)

Map of the Great Plains

Word

Excel

Powerpoint



Vergleich
Stadt und
Landbe-
völkerung



Erdkunde & ITG

Ende

Viel Spaß!

